



Association des Retraités et Préretraités Sanofi-Aventis Vitry

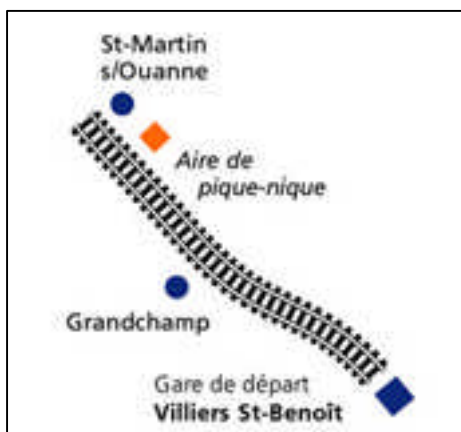
Vitry le 2 avril 2009

L' ARPA-VITRY VOUS INVITE À PASSER **une journée en PUYSAYE (Yonne)** Jeudi 4 Juin ou Samedi 6 juin 2009

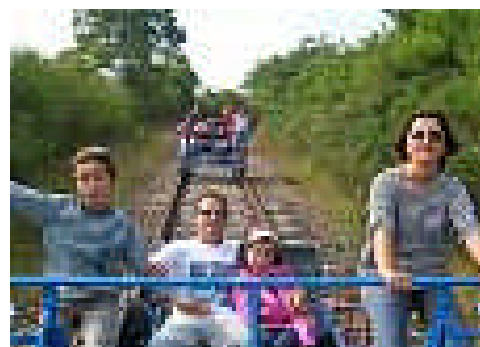
Vous y trouverez des témoignages du passé :

Le Rail... mais en pédalant ! Un château féodal en construction ! Un ouvrage fluvial du 16^{ème} siècle...

- 7 heures 30 : Départ de Vitry (Parking Léon Geffroy ou parking des Ardoines)
- 10 Heures : Ballade en cyclorail



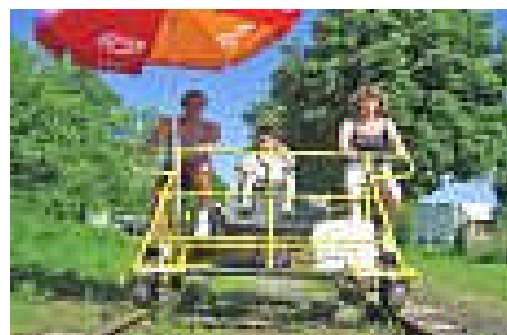
Le Cyclorail vous apporte convivialité et bonne humeur au cours d'une ballade qui vous mènera de Villiers-Saint-Benoît à Saint-Martin-sur-Ouanne



En vous faisant faire un peu de sport, il vous permet de découvrir les paysages sauvages de la Puisaye :

- Ambiance Bucolique de la campagne,
- Impression de facilité et de vitesse,
- Parcours plein de courbes et de surprises

INOUBLIABLE !...



- 12 heures 15 : Déjeuner au restaurant de la gare à Saint-Martin-sur-Ouanne

Adresse postale : Sanofi-Aventis Recherche & Développement - C.R.V.A.
A.R.P.A. - Vitry
13, quai Jules Guesde - B.P. 14 - 94 403 Vitry-sur-Seine cedex
Tél. : 01 46 80 74 99 (répondeur) - Fax : 01 46 82 36 27 - e-mail : arpa.vitry@orange.fr

- **14 heures – 17 heure 00 → Visite du chantier du château de GUEDELON**

Après le déjeuner, nous ferons route pour le Château de Guédelon, formidable aventure, qui retrace la construction d'un château fort, avec les moyens de l'époque.

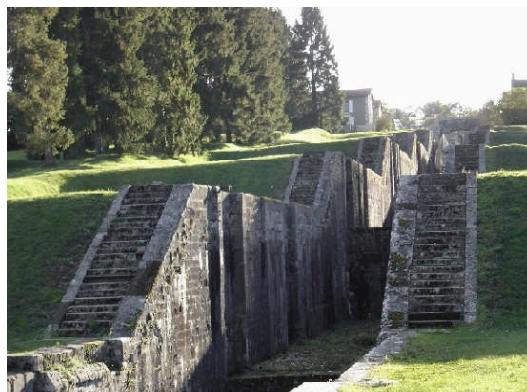


Eh oui !... Guédelon est bien un château du 12^e siècle dont les travaux ont été commencés en... 1996 et qui devraient se finir 25 ans après, vers 2021 !

- **17 heures 30– 18 heures → Arrêt rapide à Rogny-les-Sept-Ecluses.**

Comment faire descendre une colline de 24 mètres de haut à des bateaux ?

Le projet conçu par Henri IV et Sully a permis, pendant des siècles de relier la Méditerranée à la Manche et à l'Océan.



- **18 heures : départ pour Vitry**
- **Retour à Vitry vers 19 H – 19 H30**

PRIORITE SERA DONNEE AUX ACTIFS POUR LE SAMEDI 6 JUIN

TARIFS : ADULTES : Adhérents ARPA : 45 euros
 Extérieurs : 60 euros
 ENFANTS (- 12 ans) : 45 euros

DATE LIMITE D'INSCRIPTION : Vendredi 24 avril 2009



**Association des Retraités
et Préretraités Sanofi-Aventis Vitry**

Jeudi 4 juin et Samedi 6 juin 2009

Une Journée en PUYSAYE

PRIORITE AUX ACTIFS POUR LE SAMEDI

Bulletin d'inscription

Nom (s) :	Prénom (s) :
Téléphone : (portable pour vous joindre le matin si nécessaire)	Email :

Jeudi 4 juin 2009			
Participants	Nombre	Prix unitaire	Total
Adhérents ARPA		45.00 €	
Extérieurs Nom Prénom Nom Prénom		60.00 €	
Enfants < 12 ans		45.00 €	
Total			

Samedi 6 juin 2009			
Participants	Nombre	Prix unitaire	Total
Adhérents ARPA		45.00 €	
Extérieurs Nom Prénom Nom Prénom		60.00 €	
Enfants < 12 ans		45.00 €	
Total			

Règlement par chèque à l'ordre de l'ARPA-Vitry

Date limite d'inscription : vendredi 24 avril 2009

Adresse postale : Sanofi-Aventis Recherche & Développement - C.R.V.A.
A.R.P.A. - Vitry
 13, quai Jules Guesde - B.P. 14 - 94 403 Vitry-sur-Seine cedex
 Tél. : 01 46 80 74 99 (répondeur) - Fax : 01 46 82 36 27 - e-mail : arpa.vitry@orange.fr