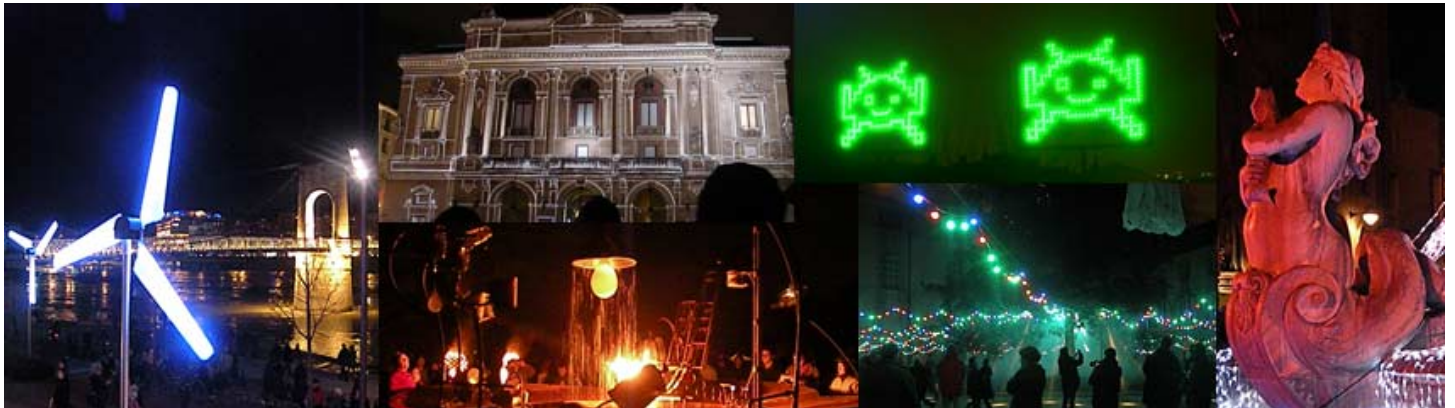




Association des Retraités  
et Préretraités Sanofi-Aventis Vitry

Vitry, le 3 Janvier 2011

## *La commission "Séjours Culturels" vous invite à la fête des lumières*



### *à Lyon, du 7 au 11 Décembre 2011*



**Date limite pour votre pré inscription : Vendredi 21 Janvier 2011**

Adresse postale : sanofi-aventis recherche & développement - C.R.V.A.  
A.R.P.A. - Vitry

13, quai Jules Guesde - B.P. 14 - 94 403 Vitry/Seine cedex

Tél. : 01 46 80 74 99 (répondeur) - Fax : 01 46 82 36 27 - e-mail : arpa.vitry@orange.fr



## Avertissement

La renommée de la fête des lumières est telle que cette manifestation attire beaucoup de monde à Lyon.

Pour obtenir l'hébergement, nous avons dû nous engager à lever l'option que nous avons prise avant le 24 janvier.

A cette date nous n'aurons pas toutes les informations sur les tarifs de la SNCF et sur la disponibilité des guides. Nous ne pourrons confirmer définitivement les tarifs et le programme que courant Août 2011 (après la réservation définitive auprès de la SNCF).

→ **La confirmation de votre inscription et l'appel de fonds pour le règlement du solde vous seront adressés fin Août 2011.**

### **Quelques informations pratiques**

**Le transport se fera en TGV – Paris Gare de Lyon → Lyon Perrache et retour.**

A ce jour, nous ne disposons que d'une fourchette de prix.

**Vous serez hébergés au CISL\* en demi pension** (tantôt le repas du midi, tantôt le repas du soir - Voir programme ci-dessous)

\* Centre International de Séjour de Lyon – 103 Boulevard des Etats Unis – 69 008 Lyon

→ Attention : Le linge de toilette n'est pas fourni.

**Tous vos déplacements** (individuels ou collectifs) dans Lyon se feront par les Transports en commun de Lyon (TCL). Vous disposerez d'un passe valable pour les 5 jours.

**Les visites guidées seront assurées par l'Office de Tourisme de Lyon.**

Toutes les visites indiquées ci-dessous devraient être maintenues mais l'ordre des visites indiquées peut être modifié en fonction des disponibilités des guides.

**Pendant vos soirées libres, vous pourrez participer à toutes les manifestations propres à la Fête des Lumières, notamment le 8 Décembre, mais aussi au feu d'artifice du samedi.**

### **Vos tarifs**

Nous pouvons vous indiquer la fourchette suivante

**ARPA – Vitry → 320,00 € - 360,00 €**

**Extérieurs → 350,00 € - 400,00 €**

**Supplément chambre seule**

**ARPA – Vitry → 20,00 €**

**Extérieurs → 45,00 €**

→ Pour votre pré inscription, vous ne réglez qu'un acompte de 100,00 € qui ne sera encaissé qu'après confirmation des tarifs définitifs.

**Date limite pour votre pré inscription : Vendredi 21 Janvier 2011**

## Votre programme prévisionnel

### • Mercredi 7 Décembre

8 heures 54 → Départ de Paris

11 heures 03 → Arrivée à Lyon Perrache



Transfert par  
T2 + T4 (beauvisage) au CISL (#30 minutes)



12 à 13 heures → Repas sur place

13 heures 30 → Installation dans les chambres

14 heures 30 → Départ pour le tour de ville en car

Dîner et soirée libres

### • Jeudi 8 Décembre

Matin

9 heures → Visite guidée : Les murs peints du Centre ville. (2 heures)

12 à 13 heures → Déjeuner au CISL

Après midi, dîner et soirée libres

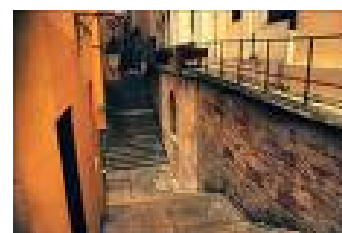


### • Vendredi 9 Décembre

Matin :

Groupes 1 et 2 (maxi 20 personnes par groupe)

9 heures → Visite guidée : traboules de la Croix Rousse et maison des Canuts (Rendez-vous Place de la Croix Rousse) – durée 2 à 3 heures



Groupes 3 et 4

9 heures → Visite guidée : Le vieux Lyon et ses traboules (Rendez-vous Place Bellecour à l'Office du Tourisme) – durée 2 heures

Déjeuner libre

Après midi : Visites inversées

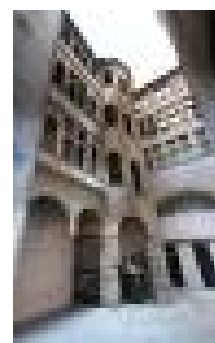
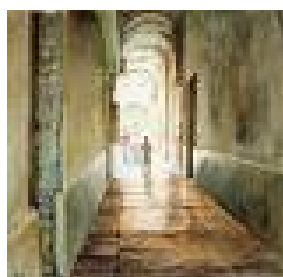
Groupes 1 et 2 → Vieux Lyon

Groupes 3 et 4 → Croix Rousse

Puis temps libre

19 à 20 heures → Dîner CISL

Soirée libre



- **Samedi 10 Décembre**



9 heures → Visite Guidée : De Fourvière au vieux Lyon (durée # 2 heures 30)

Déjeuner et après-midi libres

19 à 20 heures → Dîner au CISL

Soirée libre

- **Dimanche 11 Décembre**

8 heures 45 → Départ pour la gare de Lyon-Perrache

9 heures 46 → Départ du TGV

12 heures 03 → Arrivée à Paris Gare de Lyon





Association des Retraités  
et Préretraités Sanofi-Aventis Vitry

Vitry, le 3 janvier 2011

# **La Fête des Lumières - Lyon** **du 7 au 11 Décembre 2011**

## **Bulletin de pré inscription**

Nom (s) :	Prénom (s) :
Téléphone : (portable pour vous joindre le matin si nécessaire)	Email :

→ Pour que votre inscription soit validée, vous devez être à jour de votre cotisation 2011. Si vous ne l'avez pas déjà fait, n'oubliez pas de la régler par chèque séparé.

<i>Fête des Lumières : du 7 au 11 décembre 2011</i>			
<b>Participants</b>	<b>Nombre</b>	<b>Prix unitaire acompte</b>	<b>Total</b>
<b>Adhérents ARPA</b>		<b>100,00 €</b>	
<b>Extérieurs</b> Nom..... Prénom..... Nom..... Prénom.....		<b>100,00 €</b>	
<b>Cotisation 2011</b> (par chèque séparé)		<b>34,00 €</b>	
<b>Total</b>			

**Date limite pour votre pré inscription : Vendredi 21 Janvier 2011**

**Adresse postale** : sanofi-aventis recherche & développement - C.R.V.A.  
A.R.P.A. - Vitry  
13, quai Jules Guesde - B.P. 14 - 94 403 Vitry/Seine cedex  
**Tél.** : 01 46 80 74 99 (répondeur) - **Fax** : 01 46 82 36 27 - **e-mail** : arpa.vitry@orange.fr